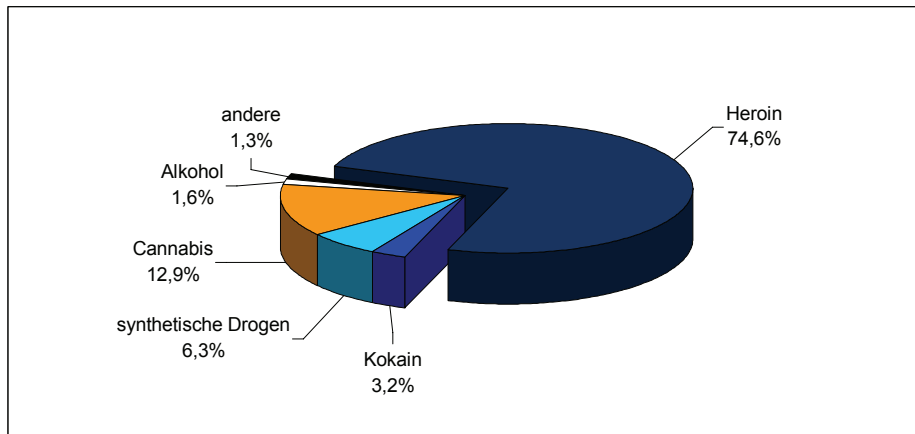


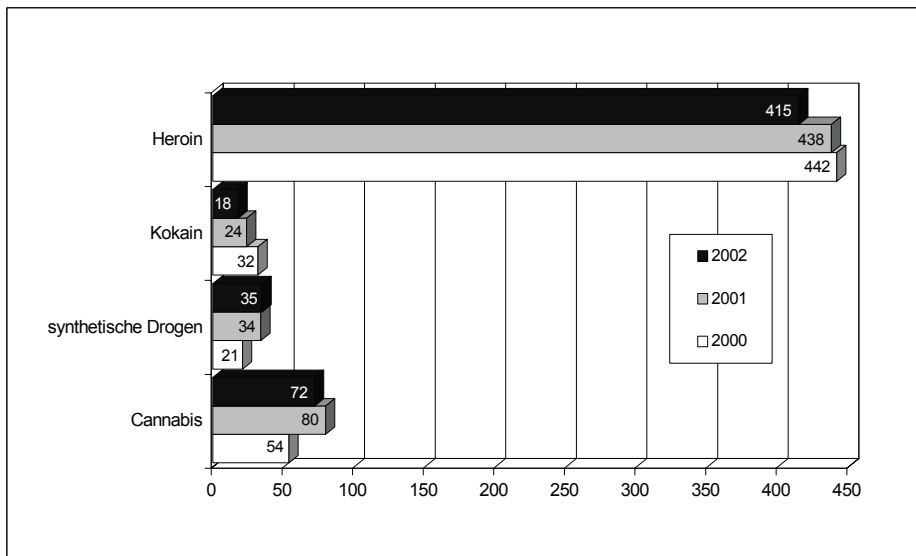
# DROBS Halle - Jahresstatistik 2002

## KlientInnen nach Hauptdroge



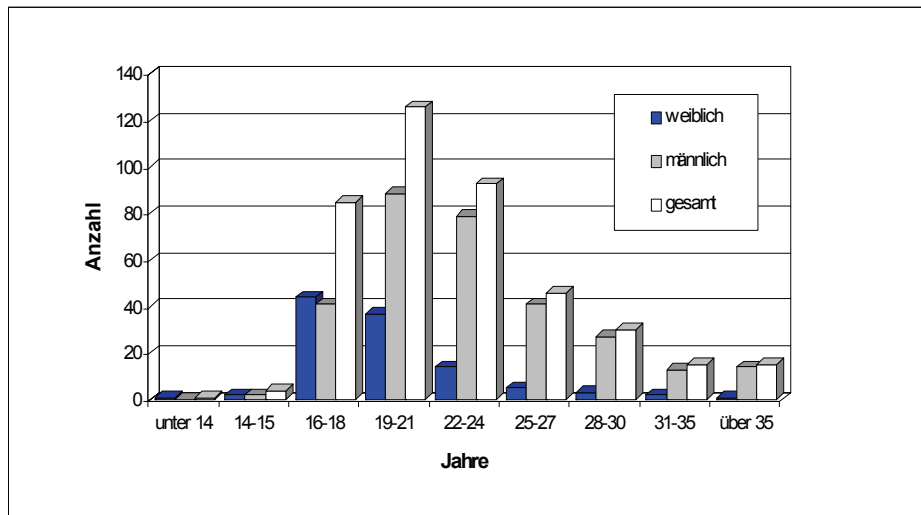
Quelle: DROBS Halle, Jahresstatistik 2002 (Datenaufnahme: EBIS 2001)

## KlientInnen mit Konsum illegaler Drogen (2000-2002)



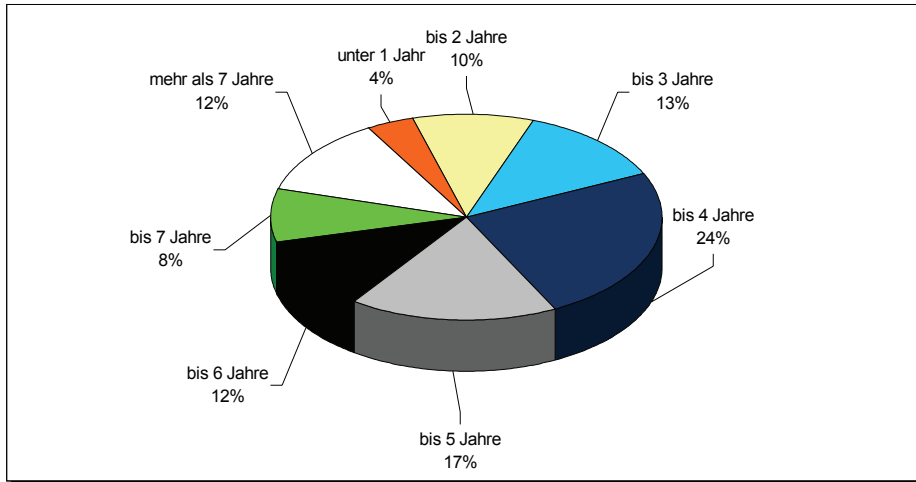
Quelle: DROBS Halle, Jahresstatistik 2002 (Datenaufnahme: EBIS 2001)

## Heroinabhängige: Alter und Geschlecht



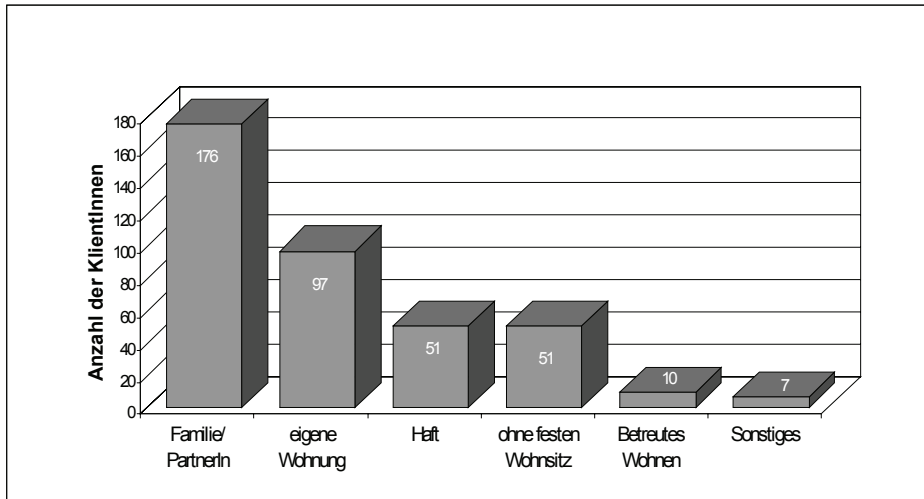
Quelle: DROBS Halle, Jahresstatistik 2002 (Datenaufnahme: EBIS 2001)

## Heroinabhängige: Konsumdauer



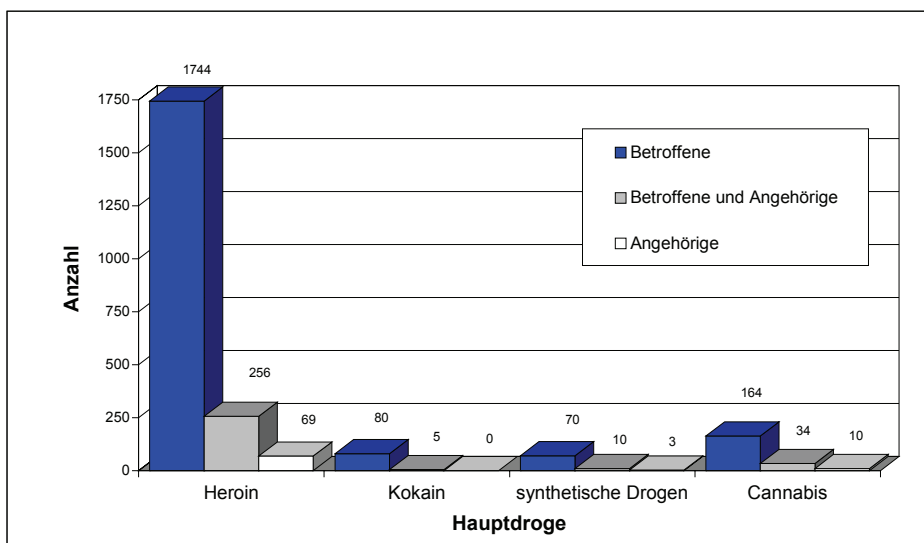
Quelle: DROBS Halle, Jahresstatistik 2002 (Datenaufnahme: EBIS 2001)

## Heroinabhängige: Wohnsituation



Quelle: DROBS Halle, Jahresstatistik 2002 (Datenaufnahme: EBIS 2001)

## Beratungen im Bereich illegale Drogen (gesamt: 2.445)



Quelle: DROBS Halle, Jahresstatistik 2002 (Datenaufnahme: EBIS 2001)