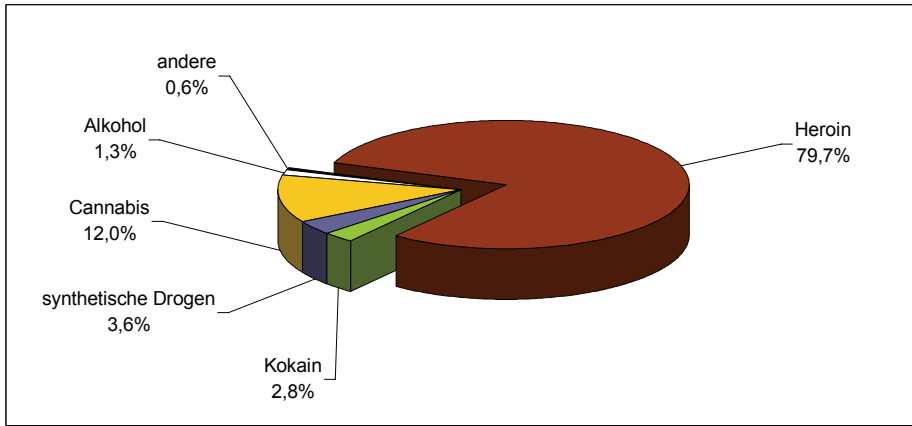


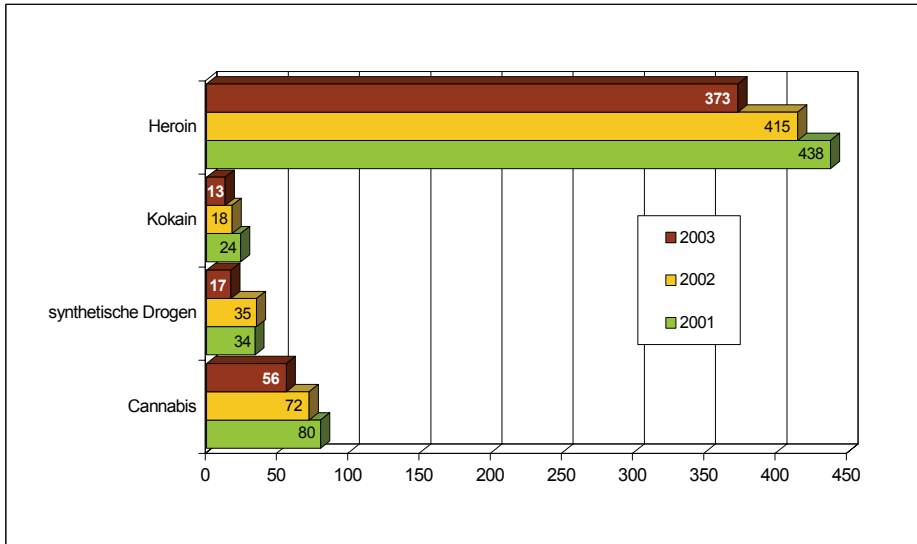
# DROBS Halle - Statistik 2003 - Diagramme

## KlientInnen nach Hauptdroge



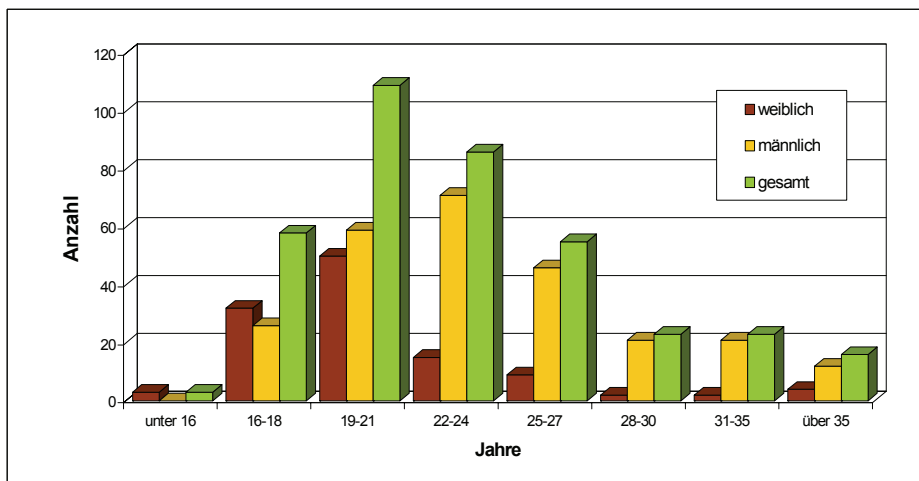
Quelle: DROBS Halle, Jahresstatistik 2003 (Datenaufnahme: EBIS 2001, Version 7.08.04)

## KlientInnen mit Konsum illegaler Drogen (2001-2003)



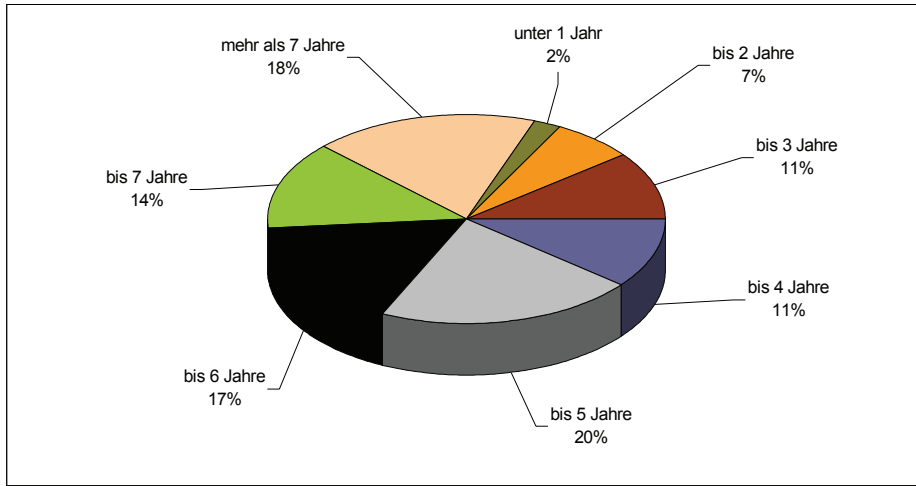
Quelle: DROBS Halle, Jahresstatistik 2003 (Datenaufnahme: EBIS 2001, Version 7.08.04)

## Heroinabhängige: Alter und Geschlecht



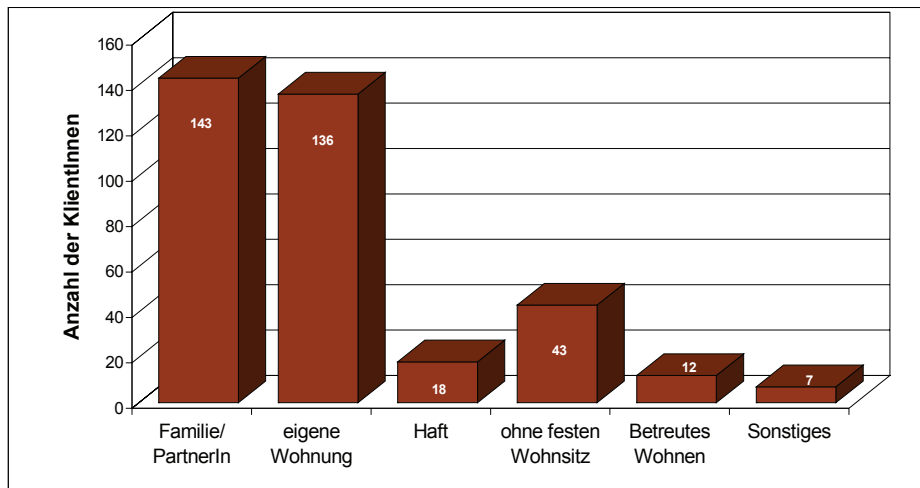
Quelle: DROBS Halle, Jahresstatistik 2003 (Datenaufnahme: EBIS 2001, Version 7.08.04)

## Heroinabhängige: Konsumdauer



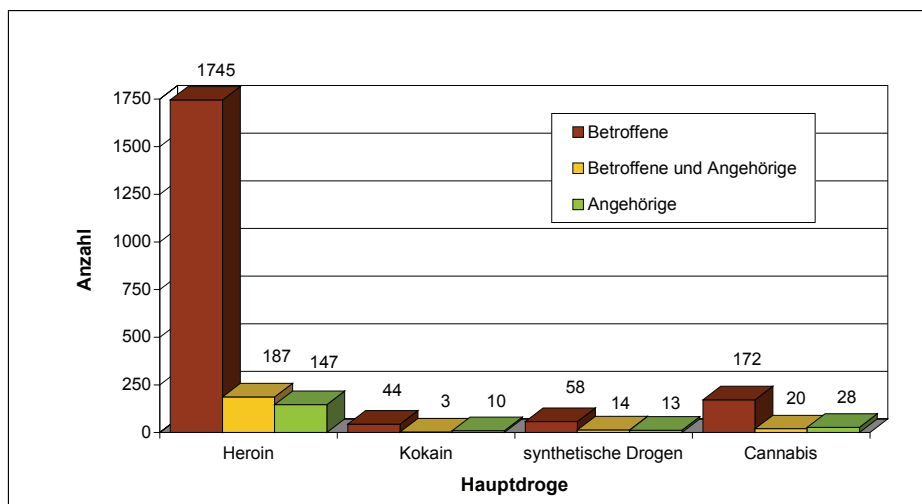
Quelle: DROBS Halle, Jahresstatistik 2003 (Datenaufnahme: EBIS 2001, Version 7.08.04)

## Heroinabhängige: Wohnsituation



Quelle: DROBS Halle, Jahresstatistik 2003 (Datenaufnahme: EBIS 2001, Version 7.08.04)

## Beratungen im Bereich illegale Drogen (gesamt: 2.441)



Quelle: DROBS Halle, Jahresstatistik 2003 (Datenaufnahme: EBIS 2001, Version 7.08.04)