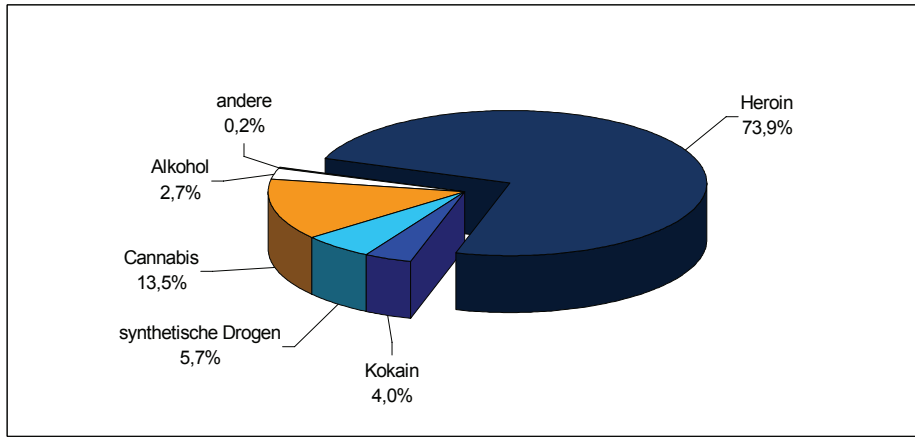


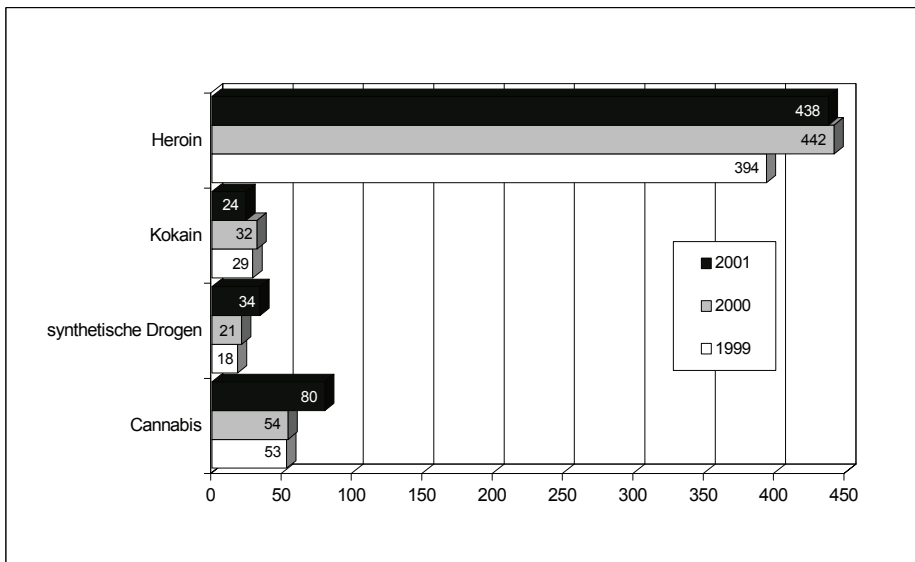
DROBS Halle - Jahresstatistik 2001

KlientInnen nach Hauptdroge



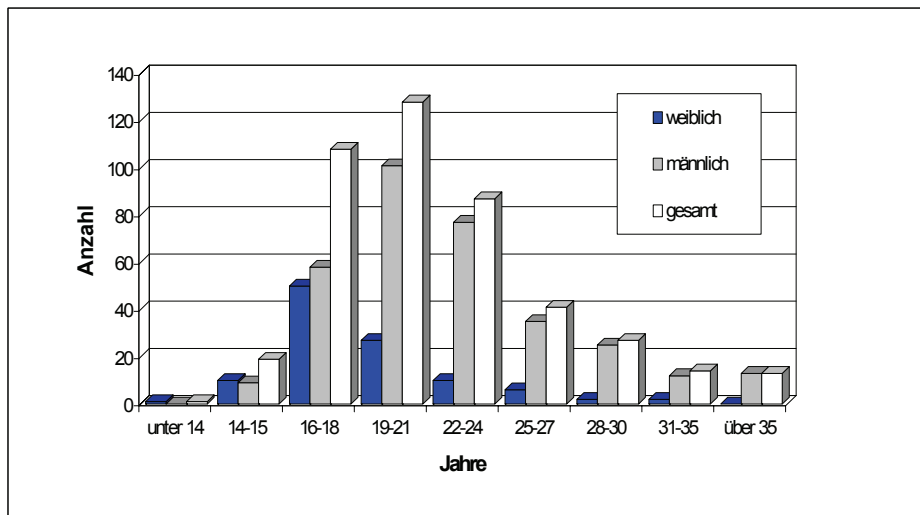
Quelle: DROBS Halle, Jahresstatistik 2001 (Datenaufnahme: EBIS 2001)

KlientInnen mit Konsum illegaler Drogen (1999-2001)



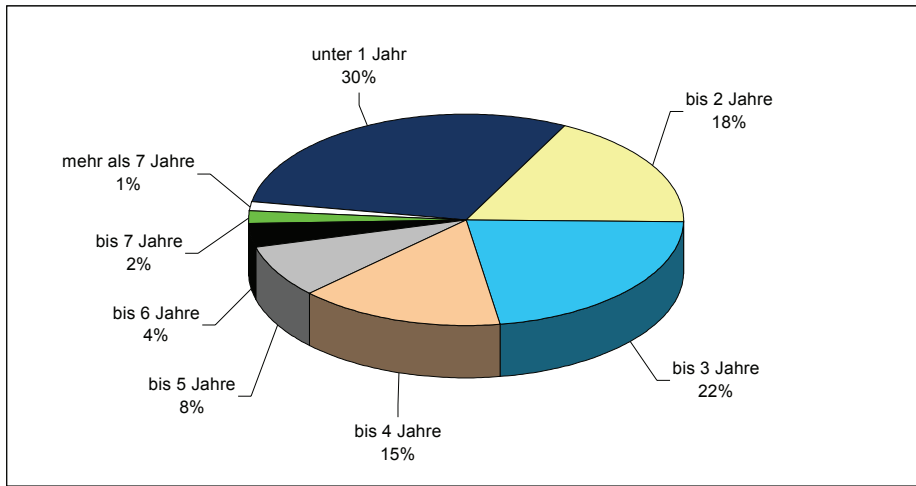
Quelle: DROBS Halle, Jahresstatistik 2001 (Datenaufnahme: EBIS 2001)

Heroinabhängige: Alter und Geschlecht



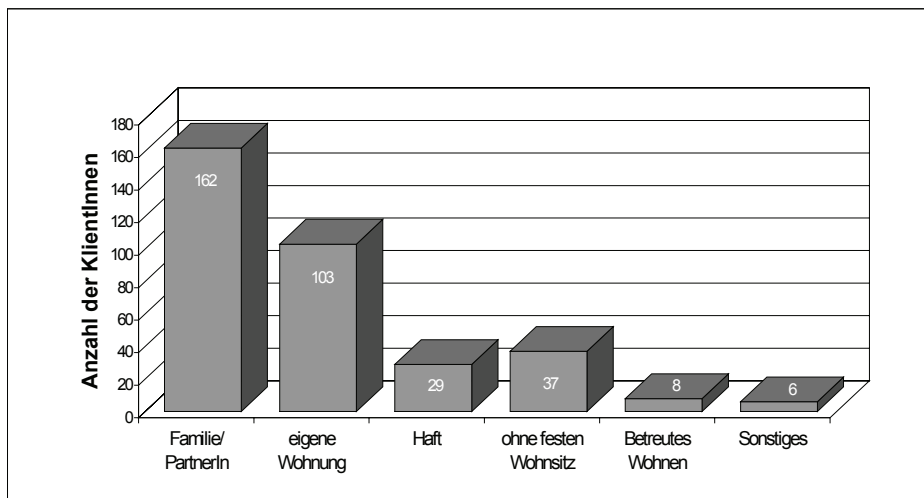
Quelle: DROBS Halle, Jahresstatistik 2001 (Datenaufnahme: EBIS 2001)

Heroinabhängige: Konsumdauer



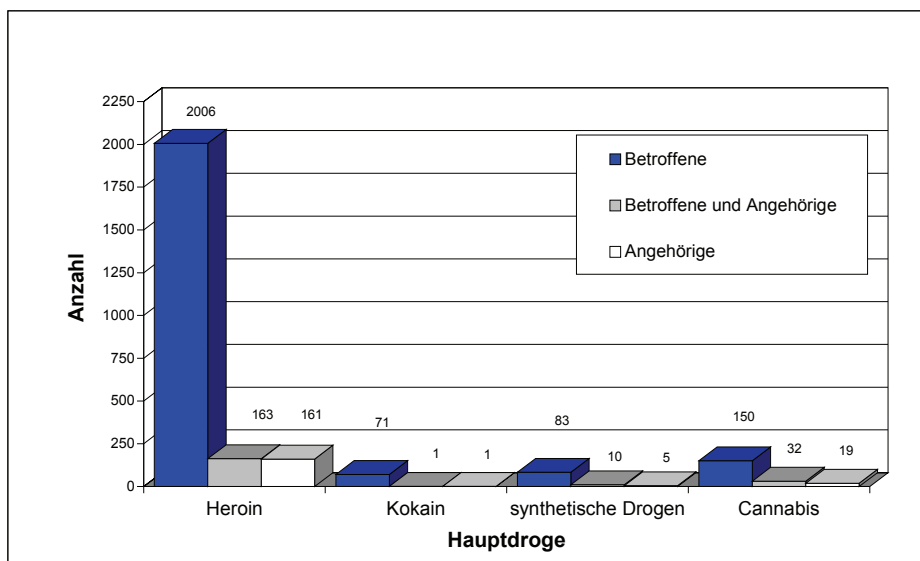
Quelle: DROBS Halle, Jahresstatistik 2001 (Datenaufnahme: EBIS 2001)

Heroinabhängige: Wohnsituation



Quelle: DROBS Halle, Jahresstatistik 2001 (Datenaufnahme: EBIS 2001)

Beratungen im Bereich illegale Drogen (gesamt: 2.702)



Quelle: DROBS Halle, Jahresstatistik 2001 (Datenaufnahme: EBIS 2001)